

# CATÁLOGO DO ITEM IMPORTADO

## Pleito de Inclusão de Ex-Tarifário

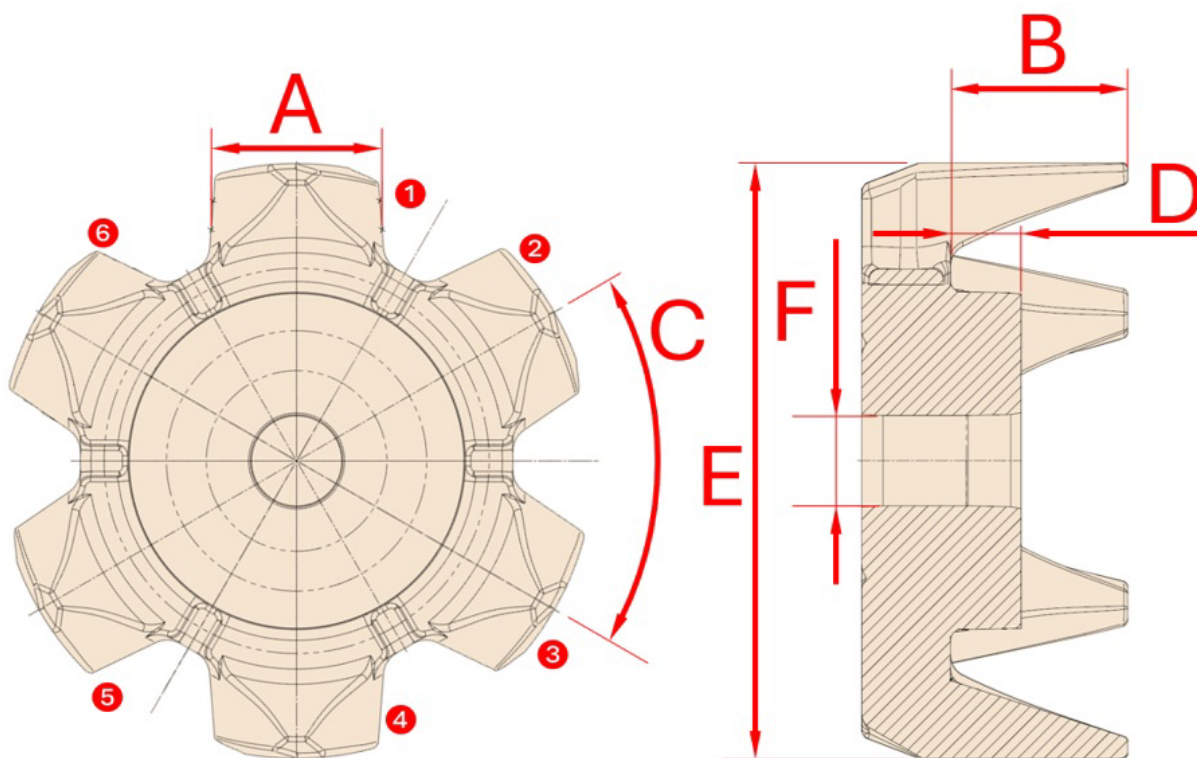
Número de Controle SDIC	NCM	Sugestão de descrição do ex-Tarifário
D161-23I	8511.90.00	Roda polar; contendo aço; com 6 garras de 31,3 a 33,3 mm (+/- 0,7 mm) de largura, 25,7 a 27,7 mm (+0,0/-1,5 mm) de altura, espaçadas com ângulo de 60 graus, com chanfro não simétrico, diâmetro externo de 110,95 a 112,95 mm (+/- 0,2 mm), núcleo com altura de 9,2 a 12,2 mm (+/- 0,1 mm) e diâmetro interno do furo do núcleo de 16,0 a 18,0 mm (+0,04/+0,09 mm); para fabricação de alternadores; com função de concentrar e direcionar o fluxo magnético gerado pelo rotor para o estator; com aplicação em automóveis, veículos comerciais leves, caminhões, ônibus, máquinas agrícolas autopropulsadas, máquinas rodoviárias autopropulsadas.

### 1. Especificações técnicas detalhadas da autopeça

*(características quantitativas e qualitativas, por exemplo: dimensões, materiais de fabricação, especificações de trabalho/funcionamento [torque, potência, resistência, tensão, corrente, dureza, vazão, condutibilidade, temperatura etc.], características de hardware, software, características físicas, dentre outras inerentes a cada produto):*

6 garras de 31,3 a 33,3 mm (+/- 0,7 mm) de largura, 25,7 a 27,7 mm (+0,0/-1,5 mm) de altura, espaçadas com ângulo de 60 graus, com chanfro não simétrico, diâmetro externo de 110,95 a 112,95 mm (+/- 0,2 mm), núcleo com altura de 9,2 a 12,2 mm (+/- 0,1 mm) e diâmetro interno do furo do núcleo de 16,0 a 18,0 mm (+0,04/+0,09 mm)

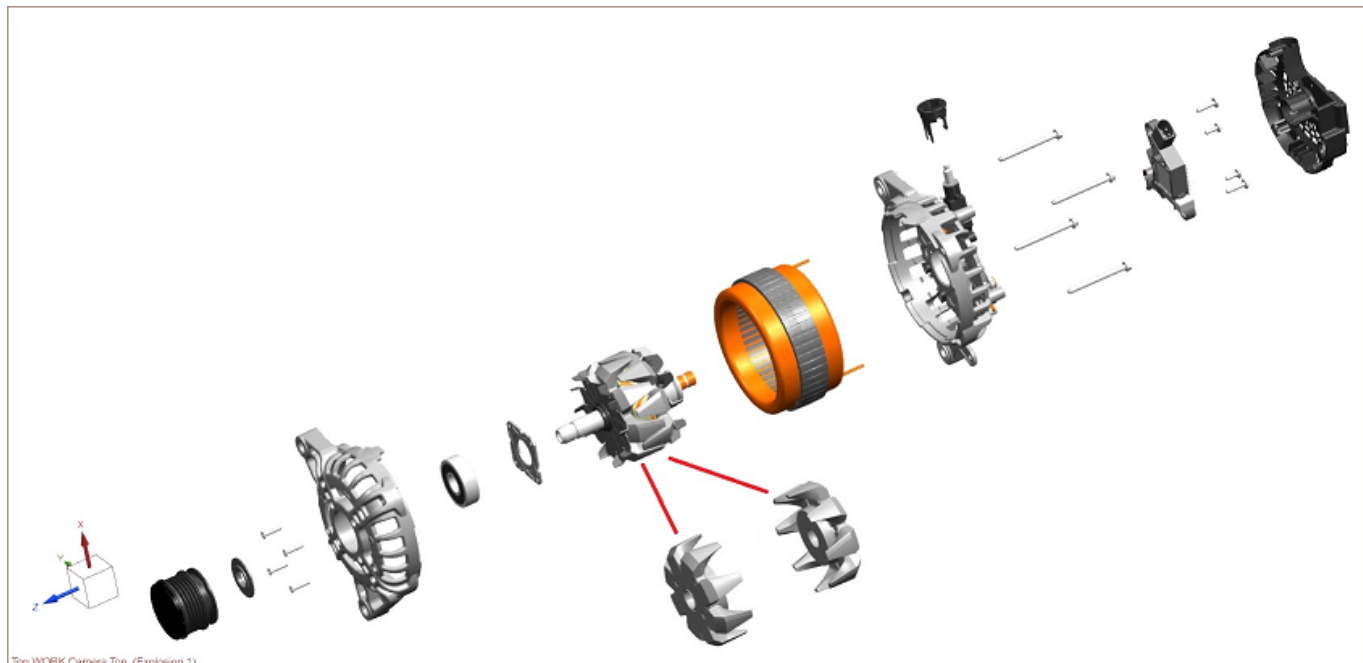
### 2. Imagens da autopeça importada e/ou desenho esquemático *(obrigatório conter as principais dimensões em milímetros):*



A (Largura da Garra)	B (Altura da Garra)	C (Espaçamento entre garras)	D (Altura de Núcleo)	E (Diâmetro Externo)	F (Diâmetro interno do furo do núcleo)
31,3 a 33,3 (+/- 0,7) mm	25,7 a 27,7 (+0,0/-1,5) mm	60°	9,2 a 12,2 (+/- 0,1) mm	110,95 a 112,95 (+/- 0,2)mm	16,0 a 18,0 (+0,04/+0,09) mm

**3. Aplicação do item importado** *(em qual produto fabricado pela empresa pleiteante o item importado será incorporado).*

Aplicado em: alternadores



#### 4. Função do item importado no produto fabricado pela empresa pleiteante do ex-tarifário:

Concentrar e direcionar o fluxo magnético gerado pelo rotor para o estator

Veículos(s): automóveis, veículos comerciais leves, caminhões, ônibus, máquinas agrícolas autopropulsadas, máquinas rodoviárias autopropulsadas